



Polizia di Stato



**WHP**  
**BERGAMO**

Salute, Benessere, Impresa



LA STRADA  
NON È  
UN GIOCO



## INDICE

3	La strada non è un gioco
4	In auto
6	Sistema Isofix
8	I seggiolini
8	Gruppo 0
8	Gruppo 0+
10	Gruppo 0+ / 1
11	Gruppo 1
12	Gruppo 1,2,3
14	Gruppo 2
14	Gruppo 3
16	Avvertenze
17	Attenzione
20	In bicicletta
21	Abbi cura della tua bicicletta
22	Comportamenti da rispettare
24	I consigli dell'alveare
26	Il quiz per i più piccoli
30	Soluzioni
31	Qualcosa non è chiaro?
31	Informazioni e contatti

## LA STRADA NON È UN GIOCO

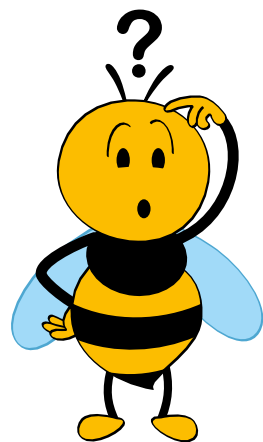
In Italia, ogni anno, oltre cento bambini perdono la vita o subiscono gravi danni, spesso irreversibili, perché coinvolti in incidenti stradali.

Nella maggior parte dei casi questi eventi potrebbero essere evitati se i conducenti dei veicoli rispettassero le norme del Codice della Strada.

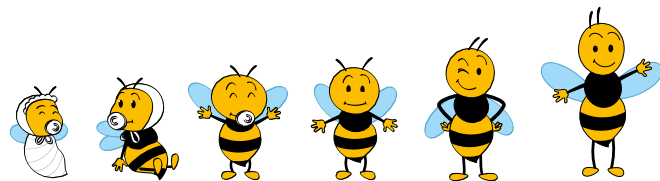
**Vediamo insieme quali sono i comportamenti che gli adulti devono tenere quando trasportano un bambino a bordo di autovettura o bicicletta.**



**START >>>**



## QUANTI SEGGIOLINI NELLA VITA DI UN BAMBINO?



## IN AUTO

Il regolamento **ECE R 44/04** prevede cinque classi di seggiolini in base al peso del bambino.

I seggiolini e gli adattatori devono essere omologati, controlla che vi sia un'etichetta che riporti le seguenti indicazioni:

**UNIVERSAL** il seggiolino può essere montato a bordo di qualsiasi modello di automobile.

**04.60.28** numero di omologazione del prodotto.

**E2** il seggiolino è conforme alla direttiva europea. Il numero indica lo Stato in cui il supporto è stato omologato.

**0-13Kg** range di peso del bambino trasportato.

Evita di acquistare seggiolini di seconda mano, di cui non conosci la provenienza o troppo vecchi.

**FAC-SIMILE ETICHETTA**

**ECE R44/04** Normativa di riferimento

**UNIVERSAL** Questa scritta si riferisce alla compatibilità del seggiolino con qualsiasi automobile (universal)

**0-13Kg** Peso autorizzato del bambino

**E2** Codice internazionale, indica il Paese che ha rilasciato l'omologazione (es. E2/Francia, E3/Italia, E4/Olanda)

**04.60.28** Numero di omologazione



La normativa **ECE R129 (i-Size)** è entrata in vigore nel luglio 2013, è stata sviluppata inserendo anche la prova d'impatto laterale per implementare ulteriormente la sicurezza dei bambini durante il viaggio.

La nuova normativa rende obbligatorio prolungare l'utilizzo del seggiolino in senso contrario di marcia fino ai 15 mesi di età e richiede l'utilizzo del sistema ISOFIX.

Secondo questa normativa la classificazione dei seggiolini auto avviene in base all'altezza (e non più in base al peso) del bambino.

**La R129 (i-Size) non sostituisce la normativa ECE R44, ma la affianca per i prossimi anni.**

**FAC-SIMILE ETICHETTA**

**i-Size** Tipologia di omologazione ECE R129

**Universal Isofix** Compatibilità del seggiolino con la tipologia di automobile (in questo caso Universal Isofix)

**40cm - 70cm / ≤ 24 kg** Definisce la fascia di altezza e il peso massimo del bambino

**E3** Codice internazionale, indica il paese che ha rilasciato l'omologazione (es. E2/Francia, E3/Italia, ...)

**E3-129R-000001** Numero di omologazione (contenente il numero di regolamento e il numero della serie di modifiche)

**002450** Numero progressivo di produzione



## SISTEMA ISOFIX

È un sistema innovativo e sicuro per agganciare il seggiolino in auto.

Con Isofix, il seggiolino non si fissa semplicemente al sedile, ma diventa parte integrante della scocca dell'auto

senza utilizzare le cinture di sicurezza (a seconda dei modelli).

Le autovetture predisposte prevedono l'aggancio Isofix solo sul sedile posteriore nella parte destra o sinistra del sedile a seconda del veicolo.

Secondo la normativa a partire da Febbraio 2006 tutte le vetture di nuova omologazione devono prevedere gli speciali agganci con i quali installare i seggiolini Isofix.



**ATTENZIONE: Il sistema ISOFIX richiede 3 punti di ancoraggio. I seggiolini che dispongono dei soli connettori posteriori, non sono considerati Isofix.**



## ISOFIX UNIVERSALE CON TOP TETHER

A partire dal 2012 tutte le autovetture sono dotate sia di connettori Isofix che di connessione Top Tether (come terzo punto di fissaggio). Questa è generalmente posta in una delle seguenti posizioni: cappelliera, sul retro del sedile posteriore o nel bagagliaio, oppure nel sottotetto del veicolo.

Trattandosi di un sistema universale, **il seggiolino auto può essere installato su tutte le automobili**; al momento dell'acquisto il consumatore non si deve preoccupare di verificare l'elenco dei veicoli compatibili con il seggiolino.



## ISOFIX SEMI-UNIVERSALE

Con i seggiolini con sistema Isofix Semi-Universale, il terzo punto di fissaggio è un piede anteriore.

In questo caso è richiesto al consumatore di verificare con quali veicoli sia compatibile questo sistema di fissaggio.

## VANTAGGI

L'utilizzo di un seggiolino Isofix offre due importanti vantaggi che riducono al minimo i rischi di installazione scorretta:

**SICUREZZA OTTIMALE**  
grazie ai tre punti di ancoraggio

**GRANDE PRATICITÀ**  
perché il seggiolino si fissa in modo semplice, veloce e senza dover utilizzare le cinture di sicurezza dell'auto

In commercio, inoltre, esistono basi con sistema Isofix che permettono l'aggancio sia di seggiolini gruppo 0+ che gruppo 1, quindi un'unica base può essere utilizzata dalla nascita del bambino fino a circa 4 anni (18 kg di peso).







## GRUPPO 0

**Dalla nascita fino a 10 kg, le navicelle sono consigliate dalla nascita a 9 mesi circa.**

Le navette o navicelle devono essere montate sul sedile posteriore del veicolo e posizionate perpendicolarmente alla strada usando 2 cinture di sicurezza a 3 punti (come quelle dei seggiolini del gruppo 0+) per trattenere il bambino e l'apposito kit auto della navicella. La navicella può essere anche montata occupando il posto centrale e laterale, in questo caso, assicurati che la testa del bambino sia rivolta dalla parte opposta alla portiera affinché sia protetta in caso di urto laterale.

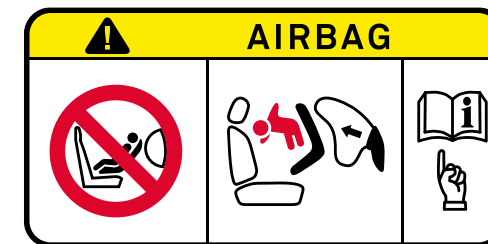
# navicelle



## GRUPPO 0+

**Dalla nascita fino a 13 kg, dalla nascita fino a 15 mesi circa.**

I seggiolini del gruppo 0+ devono essere installati in senso contrario a quello di marcia, preferibilmente sul sedile posteriore. Il bambino deve essere assicurato al seggiolino con le apposite cinture a 3 o 5 punti.



### FAI ATTENZIONE PERÒ:

**se decidi di posizionarlo sul sedile anteriore ricordati di disattivare l'airbag del lato passeggero.**

# seggolini & ovetti



CON AIRBAG DISINERITO



## GRUPPO 0+/1

Dalla nascita fino a 18 kg, i seggiolini di questo gruppo sono consigliati dalla nascita a 4 anni circa.

Devono essere utilizzati in senso contrario a quello di marcia da 0 a 13 kg, e in senso di marcia da 9 a 18 kg.



### ISOFIX UNIVERSALE



Gruppo 1



Gruppo 0+



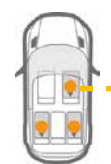
### NON ISOFIX



Gruppo 1

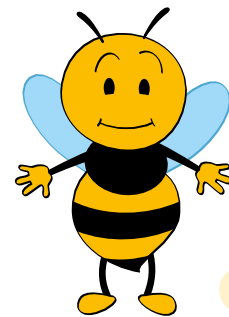


Gruppo 0+



CON AIRBAG  
DISINSERITO

SOLO  
GRUPPO 0+



## GRUPPO 1

Da 9 a 18 kg,  
da 9 mesi a 4 anni circa.

Questo seggiolino sarà installato esclusivamente rivolto nella direzione di marcia.



**FAI ATTENZIONE** che il piccolo sia trattenuto per mezzo di cinture a cinque punti, due sulle spalle e una all'altezza dell'inguine, agganciate centralmente in corrispondenza dell'addome e che il seggiolino sia dotato delle protezioni per il collo e la testa in caso di urti laterali.

NON  
ISOFIX



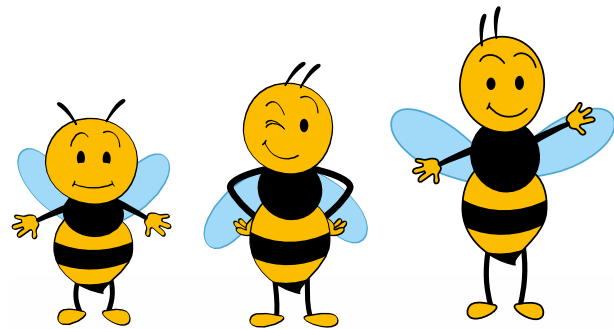
ISOFIX  
UNIVERSALE



ISOFIX SEMI  
UNIVERSALE





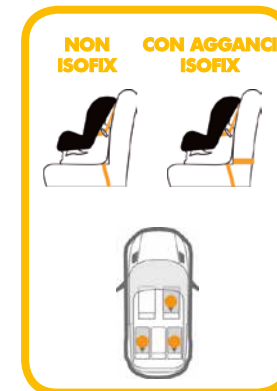


## GRUPPO 1,2,3

Da 9 a 36 kg.  
I seggiolini di questo gruppo vanno da circa  
9 mesi a 12 anni circa.



GRUPPO 1



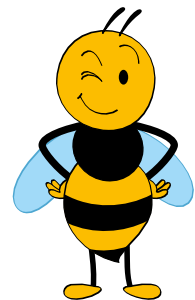
GRUPPO 2



GRUPPO 3



seggiolini  
Salzabimbo



## GRUPPO 2

**Da 15 a 25 kg,  
Questi seggiolini vanno  
utilizzati da 3 a 6 anni  
circa.**

Sono montati preferibilmente sul sedile posteriore, nel senso di marcia e fissati con la cintura di sicurezza del veicolo.

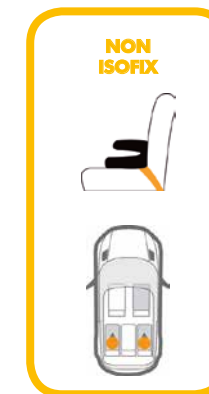
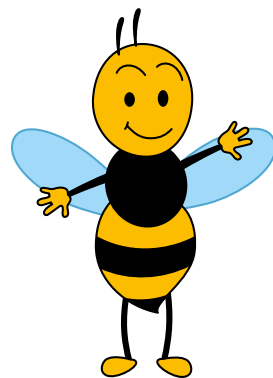


## GRUPPO 3

**Da 22 a 36 kg,  
da 5 a 12 anni circa.**

Sono seggiolini auto, da utilizzare sui sedili posteriori dell'autovettura. Servono per aumentare, da seduto, la statura del bambino affinché possa fare uso delle normali cinture di sicurezza.

Possono essere anche semplici alzac bimbo.



**SI CONSIGLIA di utilizzare un seggiolino con schienale fino ai 150 cm di altezza del bambino per garantire il corretto posizionamento della cintura di sicurezza dell'auto e una migliore protezione di testa e spalle.**





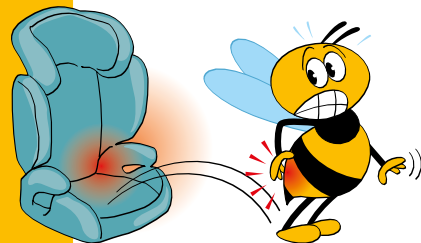
## AVVERTENZE



Non acquistare **MAI** un seggiolino auto già utilizzato di seconda mano. Potrebbe avere danni o rotture interne non visibili

Quando i seggiolini sono lungamente esposti al sole tendono a surriscaldarsi.

In questi casi, prima di appoggiarvi il bambino, passate la mano sulla zona d'appoggio e **VERIFICATE LA REGOLARITÀ DELLA TEMPERATURA** (questo soprattutto d'estate quando si è soliti lasciare i bambini col solo pannolino o con i pantaloncini corti).



È necessario **SOSTITUIRE** il seggiolino auto e le cinture di sicurezza del veicolo, se danneggiate o usurate dall'utilizzo.

È necessario **SOSTITUIRE** il seggiolino per auto qualora abbia subito una violenta sollecitazione, a causa di un incidente che potrebbe aver provocato una rottura interna non visibile, o in caso di usura.



## ATTENZIONE

Il bambino non viaggia in sicurezza quando è in braccio ad un adulto: deve sempre essere assicurato con un sistema di ritenuta.

Il posto più sicuro dove posizionare il vostro bambino è sul **sedile posteriore** nel posto centrale o laterale lato passeggero.

Non date **lecca lecca o gelati con il bastoncino** al piccolo mentre siete in marcia: in caso di incidente il bastoncino potrebbe andare ad ostruire le vie respiratorie.

Assicurate sempre i **bagagli all'interno dell'abitacolo e sul ripiano posteriore dell'auto**: in caso di urto potrebbero andare a colpire i passeggeri.

**Mai fissare il seggiolino sul sedile anteriore dell'auto se provvista di airbag.** In caso di urto frontale e di apertura del cuscino protettivo, il bambino rischia di rimanere schiacciato contro il sedile dell'auto.



Seguite questi consigli quando affrontate un viaggio ma anche durante i trasferimenti più brevi in città.





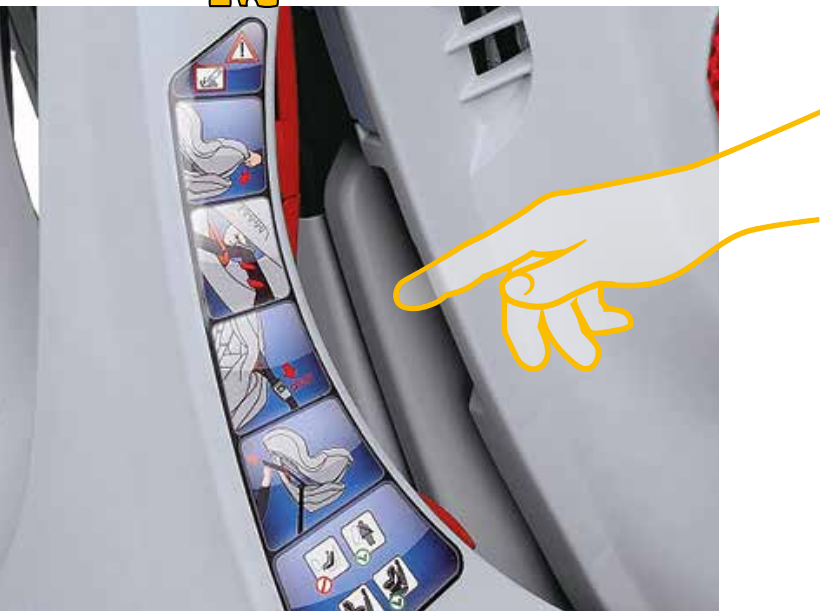
## ATTENZIONE

**Non lasciate il bambino libero, ovvero non legato,** nemmeno per i brevi tragitti di città.

Anche un semplice tamponamento può rappresentare un serio pericolo, così come un'improvvisa frenata che farebbe scivolare il bambino in avanti.



Al momento del montaggio del seggiolino sull'autovettura, **assicuratevi di avere rispettato tutti i consigli presenti sul manuale delle istruzioni** ed assicuratevi che lo schienale del seggiolino sia ben aderente al sedile della stessa onde evitare giochi o eccessivi movimenti alla cintura di trattenimento.



## ATTENZIONE

**Non lasciare mai il bambino collocato nel seggiolino da solo,** mentre l'auto è parcheggiata, in particolare se esposta alla luce diretta del sole o in una giornata calda.

(modificare?) Per evitare disattenzioni, **lascia sempre sul sedile vicino al bambino una borsa o un oggetto che sei solito prendere o usare non appena scendi dal tuo veicolo.**





# IN BICICLETTA



Quando vai in bicicletta la sera, in condizioni di scarsa visibilità o nelle gallerie ricordati di indossare il **giubbotto** o le **bretelle rifrangenti**.

I bambini dai 5 ai 14 anni sono le vittime più frequenti di incidenti stradali in cui sono coinvolte le biciclette. La maggior parte di questi bambini non indossano il caschetto protettivo.



**Indossare il casco riduce dell'85% il rischio di lesioni alla testa.**



## ABBI CURA DELLA TUA BICICLETTA, PRIMA DI PARTIRE CONTROLLA SEMPRE:



✓ I FRENI

✓ IL CAMPANELLO



✓ LE LUCI



✓ I CATADIOTTRI



✓ LE GOMME







## COMPORTAMENTI DA RISPETTARE

Puoi trasportare il tuo bambino sulla bicicletta fino a quando avrà compiuto gli otto anni di età, se assicurato nell'apposito seggiolino.

### ATTENZIONE PERÒ!

**Assicurati che il seggiolino sia conforme alle norme europee e che sia dotato di:**

- **Sistema di fissaggio alla bicicletta**
- **Sedile con schienale**
- **Braccioli per appoggiare le braccia**
- **Cintura o bretelle per assicurare il piccolo**
- **Supporti di protezione e lacci ancoraggio per i piedi**

Esistono modelli diversi a seconda che si debbano montare anteriormente o posteriormente.

Il tuo bambino, infatti, può essere trasportato in due modi:

- davanti se pesa fino a 15 kg
- dietro se pesa più di 15 kg



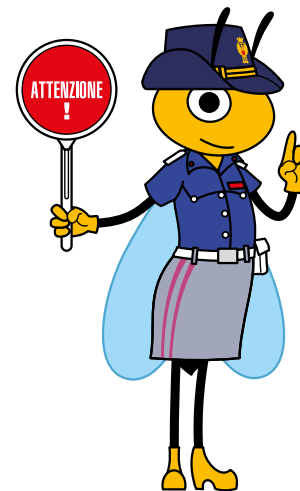
### AVVERTENZE

- Se presente, percorri la pista ciclabile.
- Segnala l'intenzione di svoltare esponendo il braccio corrispondente alla direzione di svolta.
- Quando attraversi la strada scendi dalla bicicletta e conducila a mano.
- Accendi le luci da mezz'ora prima del tramonto del sole a mezz'ora prima del suo sorgere, nelle gallerie, anche di giorno, e in ogni altro caso di scarsa visibilità.
- Indossa un giubbotto rifrangente durante la circolazione fuori dai centri abitati
- Non viaggiare con un'altra bicicletta affiancata.
- Se accompagni il tuo bambino di età inferiore a 10 anni puoi stare alla sua sinistra.
- Non farti trainare da un'altra bicicletta e non farlo tu.
- Spiega al tuo bambino che non può trasportare i suoi amici sulla bicicletta, né deve salire con loro.
- Insegna al tuo bambino a distinguere i cartelli stradali e spiegagli che cosa significano: sarà un gioco utile e divertente.

### Trasporto bambini sui motocicli e ciclomotori

**I bambini di età inferiore ai 5 anni non possono essere trasportati sui motocicli e ciclomotori**, mentre quelli di età superiore devono avere una corporatura tale da permettere loro di stare seduti in modo stabile ed equilibrato.

**Il casco indossato** deve essere della misura adeguata e, come per gli adulti, esiste un **abbigliamento tecnico**. È bene quindi indossare guanti, scarpe, pantaloni lunghi e giacca e una protezione per la spina dorsale.



### Pattini, Roller e Skateboard ... dove usarli?

**La circolazione mediante tavole, pattini o altri acceleratori di velocità è vietata sia sulla carreggiata delle strade che sui marciapiedi.**

Pertanto le uniche zone in cui poter usare pattini, roller o skateboard di vario tipo sono le **aree appositamente create** per questi cosiddetti acceleratori di velocità e chiuse alla circolazione di pedoni o veicoli.

# I CONSIGLI DELL'ALVEARE

Ciao ragazzi!

Siamo la Polizia dell'Alveare, pattugliando intorno al nostro favo ci siamo domandati come fosse il traffico lì da voi, così, incuriositi, abbiamo deciso di fare un giro di ispezione a Bergamo.

L'alveare è un po' come una città, e noi ci spostiamo in lungo e in largo per controllare che tutto fili liscio.

Abbiamo visto che viaggiate in tanti e diversi modi, ma... che traffico!

Spesso da voi chi guida le auto o le moto non ha molto rispetto di chi usa i piedi o la bicicletta.

**Abbiamo anche notato che molti bambini e ragazzi non conoscono e non rispettano quelle regole che servono a proteggerli in caso di incidente.**

La cosa ci ha fatto un po' riflettere...

Svolazzando qua e là siamo arrivati davanti ad una scuola e ci è capitato di incontrare due agenti della Polizia Stradale, così "atterrati" sulla foglia di un albero abbiamo ascoltato quello che dicevano, in modo da apprendere le regole di come ci si deve comportare sulle strade.

**Abbiamo scoperto cose interessanti ed ora ve le raccontiamo!**



**Abbiamo notato che avete tantissimi modelli di biciclette, di ogni misura e colore ed infatti, ma tutte devono rispettare le stesse regole della strada.**

## 2 RUOTE

**Sai quando e come si può essere trasportati su una bicicletta?**

Posso viaggiare come passeggero in bici SOLO se condotta da un adulto, SOLO fino ad 8 anni e SEMPRE in un seggiolino che deve avere:

- B retelle o cinture di contenimento; una struttura che contenga i miei piedi; delle fettucce di ancoraggio per i miei piedi; dei braccioli a sostegno delle braccia.
- Il seggiolino può essere montato anteriormente per bambini con peso non superiore a 15 kg o posteriormente per bambini con peso superiore a 15 kg



**Se voglio guidare io la bicicletta?**

**LA MIA BICI È UN VEICOLO e dovrò quindi rispettare tutte le REGOLE e i CARTELLI che trovo in strada. Se non li conosco posso chiedere ai miei genitori il loro significato.**

**La mia bicicletta deve essere dotata di:**

- Pneumatici, freni, campanello, luce anteriore (bianca o gialla), luce posteriore (rossa) e catadiottri (rosso), catadiottri gialli sui pedali e nei raggi delle ruote.

**Come e dove posso circolare?**

- Cerco una PISTA CICLABILE dove posso viaggiare più in sicurezza senza la presenza dei veicoli a motore.
- Se devo attraversare una strada sulle strisce pedonali, scendo e spingo la mia bicicletta. Quando sono in compagnia di altri amici dobbiamo viaggiare in FILA INDIANA e stare vicino al margine destro della strada.
- Solo se ho meno di 10 anni un adulto può stare alla mia sinistra.

**E il caschetto?**

Il caschetto non è ancora obbligatorio per legge, perciò posso anche non indossarlo.

Sembrerebbe semplice pensare: "Ma allora non serve!"

**SBAGLIATO!**

Anche se non è obbligatorio, **DEVO** metterlo per proteggere la mia testa se dovesse capitarmi di cadere.

#### 4 RUOTE

Riguardo questo argomento i poliziotti ci hanno spiegato che ci sono semplici regole su come comportarsi in auto, ma è **IMPORTANTISSIMO** rispettarle per evitare di farsi davvero molto male.



#### Quanto sei alto?

Ricorda che fino a quando non hai raggiunto 1,50 METRI DI ALTEZZA, devi **SEMPRE** usare un seggiolino o un adattatore adeguato al tuo peso.

#### Quando si usa?

**SEMPRE. ANCHE SE LA STRADA E' CORTA.**  
E se fosse davvero molto corta? Meno di 1 km?  
**SEMPRE. ANCHE SE LA STRADA E' CORTISSIMA.**

#### Come si usa?

Le bretelle del seggiolino o le cinture di sicurezza vanno **ALLACCIATE BENE**, non saranno mai strette, ma devono avere la funzione di trattenerli.

#### Si può stare DAVANTI?

È possibile, ma è **MEGLIO** se il tuo posto è quello posteriore centrale o posteriore lato destro.

#### Si possono tenere i giochi?

Certamente! Evita però di metterli tra te e la cintura oppure nelle tasche e ricorda a mamma e papà di non appoggiare nessun oggetto o bagaglio mobile sul ripiano posteriore.

#### E mamma e papà?

Quando hai rispettato tutte queste regole, ricorda anche a loro che **TUTTI** su **QUALSIASI POSTO** devono proteggersi ed **ALLACCIARE LE CINTURE DI SICUREZZA!**

#### Come viaggiano i tuoi amici a quattro zampe?

Per la loro e la tua sicurezza devono essere custoditi in un'apposita gabbia o contenitore, oppure nel vano posteriore al posto di guida se appositamente diviso da rete. I nostri amici quattro zampe non devono venir mai a contatto con l'autista.

Riferisci queste informazioni anche ad amici e parenti e ricorda: il tuo esempio può far imparare molto, il loro impegno ti renderà felice!

Siamo stati chiari? Se avessi altre domande o non dovessi aver capito qualcosa, prova a chiedere ai tuoi genitori o contatta i poliziotti, ti potranno aiutare.

**Ciao e...  
Buon Viaggio!**





# IL QUIZ PER I PIÙ PICCOLI



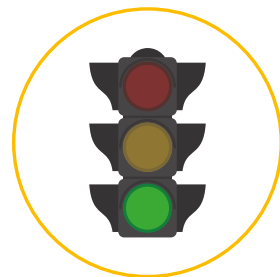
**Ciao!**

Ora puoi divertirti a rispondere a tre semplici domande. Prova a pensare bene e cerca la risposta corretta. Sono consigli utili sia per gli adulti che per i bambini... e non dimenticare il premio finale!



**Cosa devi fare quando attraversi la strada vicino alla mamma o al papà e il semaforo è verde?**

- A** La mia mamma o il mio papà controllano e mi dicono quando attraversare.
- B** Insieme alla mia mamma e al mio papà guardo a sinistra, a destra e ancora a sinistra, controllo che tutti i veicoli siano fermi e attraverso rimanendo sempre con occhi e orecchie aperti.
- C** Guardo bene il semaforo perché posso attraversare solo con il verde e sto molto attento che non diventi giallo o rosso.



**Quando sei in bicicletta puoi attraversare la strada sulle strisce pedonali?**

- A** No, devo scendere dalla bici e spingerla. Posso restare in sella e attraversare solo se c'è un attraversamento ciclabile.
- B** Sì, pedoni e bicicletta possono. L'importante è attraversare piano e guardare bene.
- C** Sì, solo quando c'è il semaforo e devo aspettare il verde.



**Indossi la cintura di sicurezza sia quando sei seduto sul sedile anteriore che quando sei seduto sul sedile posteriore? Perché?**

- A** Sì, per non prendere la multa.
- B** Sì, perché per tutti, bambini e adulti, la cintura di sicurezza protegge sempre in caso di incidente stradale e non voglio che nessuno si faccia male.
- C** Sì, ma solo quando esco dalla strada della città e il viaggio è lungo.



**Le soluzioni?  
Gira la pagina!**



## LE SOLUZIONI DEL QUIZ

Domanda 1 = Risposta B  
Domanda 2 = Risposta A  
Domanda 3 = Risposta B

### Complimenti!

Siamo sicuri che hai risposto bene a tutte le domande.

### Ti meriti un premio!

Chiedi alla mamma o al papà di visitare questo sito insieme a loro sul PC:

[www.sicurezza.sina.co.it](http://www.sicurezza.sina.co.it)



## QUALCOSA NON È CHIARO?



Ogni produttore realizza filmati per una corretta installazione dei propri seggiolini auto, disponibili sul proprio sito e anche tramite QRCode pubblicati sui cataloghi o sugli imballi degli stessi prodotti.

## INFORMAZIONI E CONTATTI

### Confindustria Bergamo

Via G. Camozzi 70, Bergamo (BG)  
e-mail: [whp@confindustriabergamo.it](mailto:whp@confindustriabergamo.it)

### Polizia di Stato

Via Noli 26, Bergamo (BG)  
tel. 035.276111  
e-mail: [urp.quest.bg@pecps.poliziadistato.it](mailto:urp.quest.bg@pecps.poliziadistato.it)

### Sezione Polizia Stradale di BERGAMO

tel. 035.276300  
e-mail: [sezpolstrada.bg@pecps.poliziadistato.it](mailto:sezpolstrada.bg@pecps.poliziadistato.it)

Per ogni emergenza:



[www.poliziadistato.it](http://www.poliziadistato.it)



Salute, Benessere, Impresa

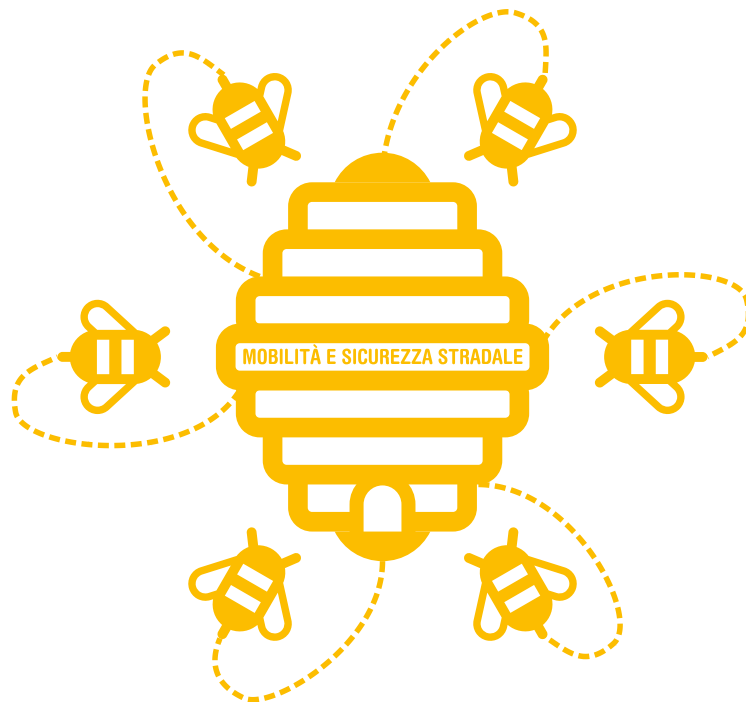
[retewhpbergamo.org](http://retewhpbergamo.org)



Polizia di Stato



Questa pubblicazione rientra nel progetto **“Mobilità e sicurezza stradale”** di Confindustria Bergamo, nell’ambito del progetto WHP di promozione della salute negli ambienti di lavoro realizzato da ATS Bergamo e Confindustria Bergamo. Per informazioni sul programma QR code



CONFINDUSTRIA BERGAMO

Con il contributo di:



FOPPAPEDRETTI®

